



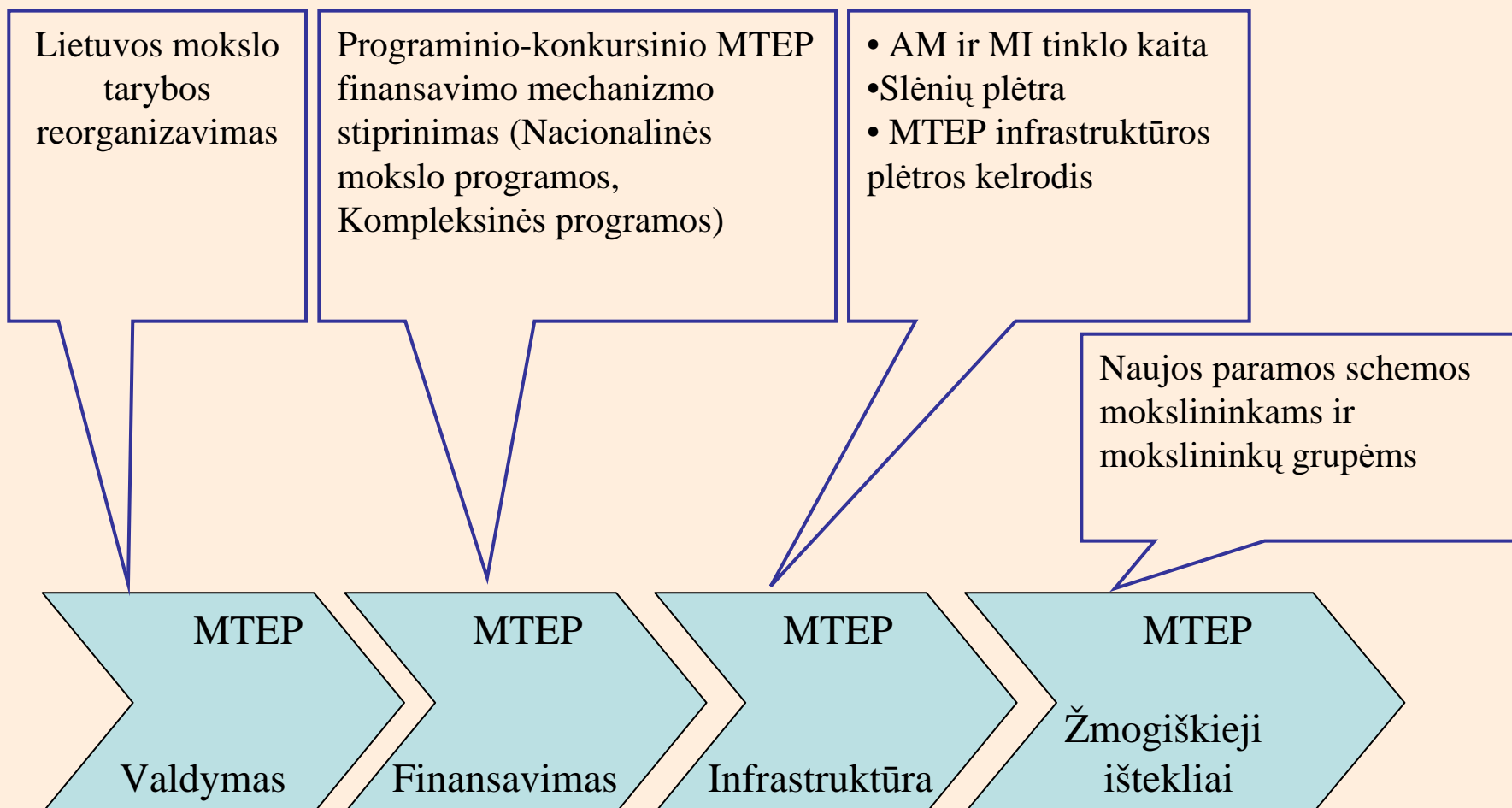
Mokslo ir verslo slėniai – investicija į ateitį

Švietimo ir mokslo ministerija

2008-11-28



MTEP sistemos reformos sritys





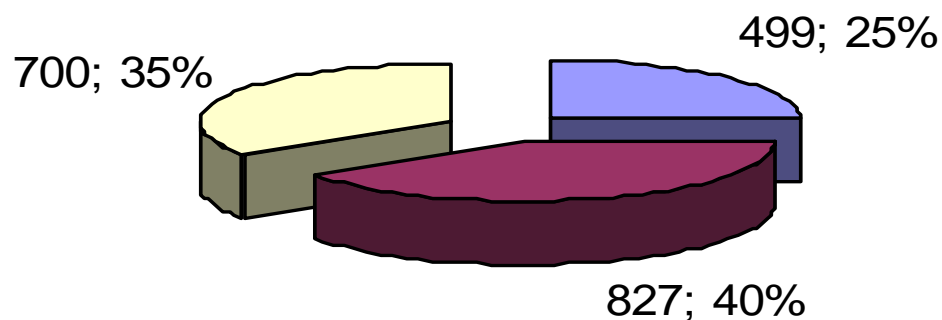
ES struktūrinė parama MTEP (2007-2013)

- Tyrėjų karjeros programa (TKP)
- Bendroji nacionalinė kompleksinė programa (BNKP)
- Bendroji nacionalinė mokslinių tyrimų ir mokslo bei verslo bendradarbiavimo programa (BMV)



ES struktūrinė parama mokslui ir technologijoms 2007–2013 m.

Planuojama 2007-2013 m. ES parama (mln. Lt) Lietuvos mokslui



■ Tyrėjų karjeros programa

■ Bendroji nacionalinė kompleksinė programa

■ Bendroji nacionalinė mokslinių tyrimų bei mokslo ir verslo bendradarbiavimo programa



Tyrėjų karjeros programa

Tikslinės grupės

1. Jaunieji tyrėjai
2. Patyrę tyrėjai
3. Išvykę iš Lietuvos tyrėjai ir mokslininkai
4. Aukšto lygio užsienio tyrėjai
5. Tyrėjai, dirbantys versle

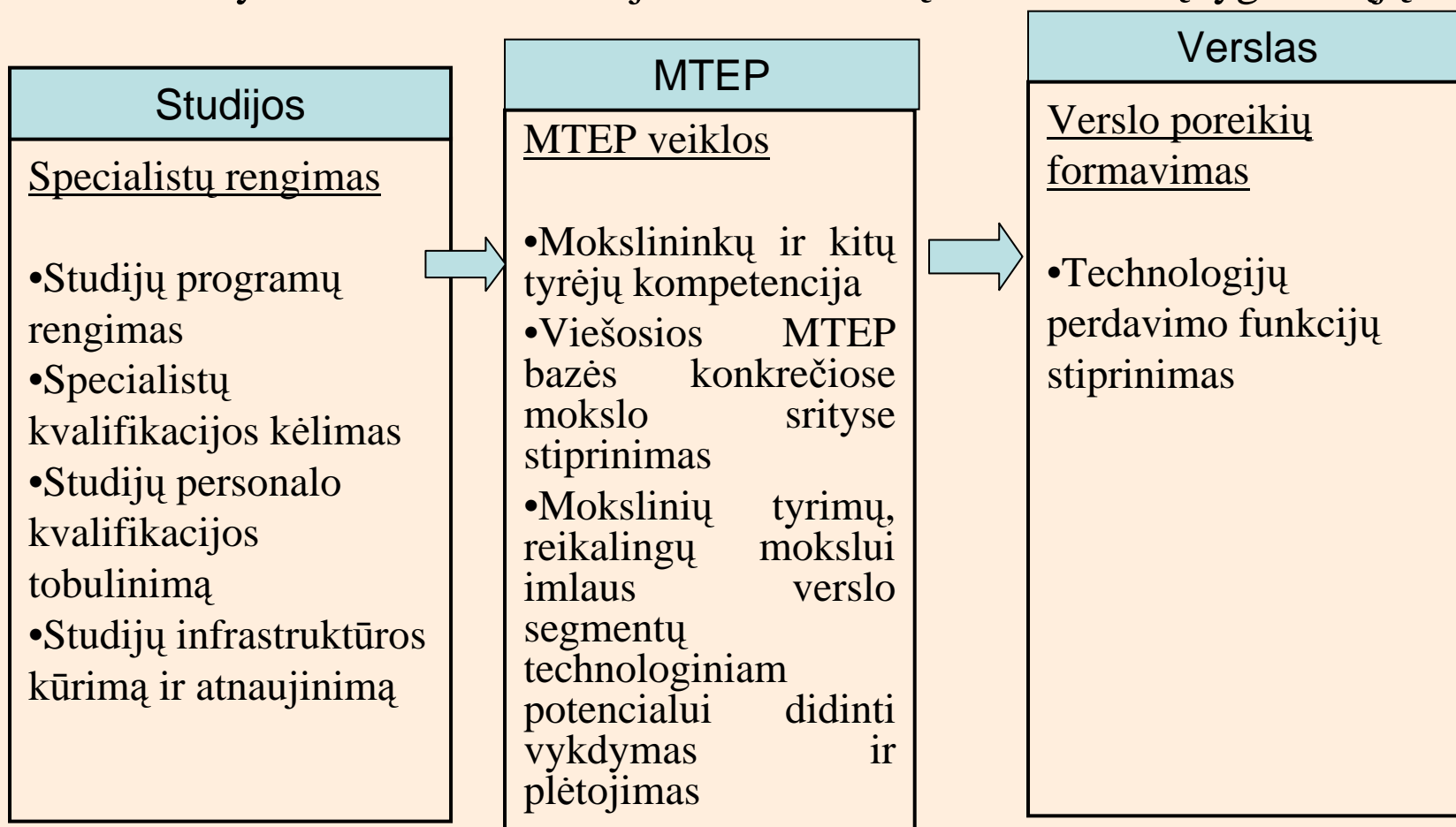
Veiklos

1. Pagrindinių ir profesinių kompetencijų kėlimas
2. Prieiga prie pasaulinių informacinių šaltinių, sklaidos kompetencija
3. Mokslininkų organizacijų veiklos stiprinimas
4. Ekspertinių įgūdžių tobulinimas



Nacionalinės kompleksinės programos

Tikslas- kompleksiškai (tiesioginėmis ir netiesioginėmis priemonėmis) didinti moksliniams tyrimams bei taikomajai veiklai imlių ūkio sektorių lyginamąją dalį.





Bendroji nacionalinė mokslinių tyrimų ir mokslo bei verslo bendradarbiavimo programa

Infrastruktūra

1. Slėnių MTEP infrastruktūra
2. Aukšto lygio mokslinių tyrimų centrų ir kompetencijos centrų kūrimas ir vystymas
3. MTEP infrastruktūros atnaujinimą
4. Mokslo ir studijų tinklo optimizavimas
5. Nacionalinio bendro naudojimo mokslinės komunikacijos ir informacijos centro kūrimas slėnyje

MTEP veikla

1. Nacionalinių mokslo programų vykdymas
2. Aukšto lygio mokslinių tyrimų ir kompetencijos centrų MTEP projektai
3. MTEP skirtus mokslo ir verslo ryšiams stiprinti



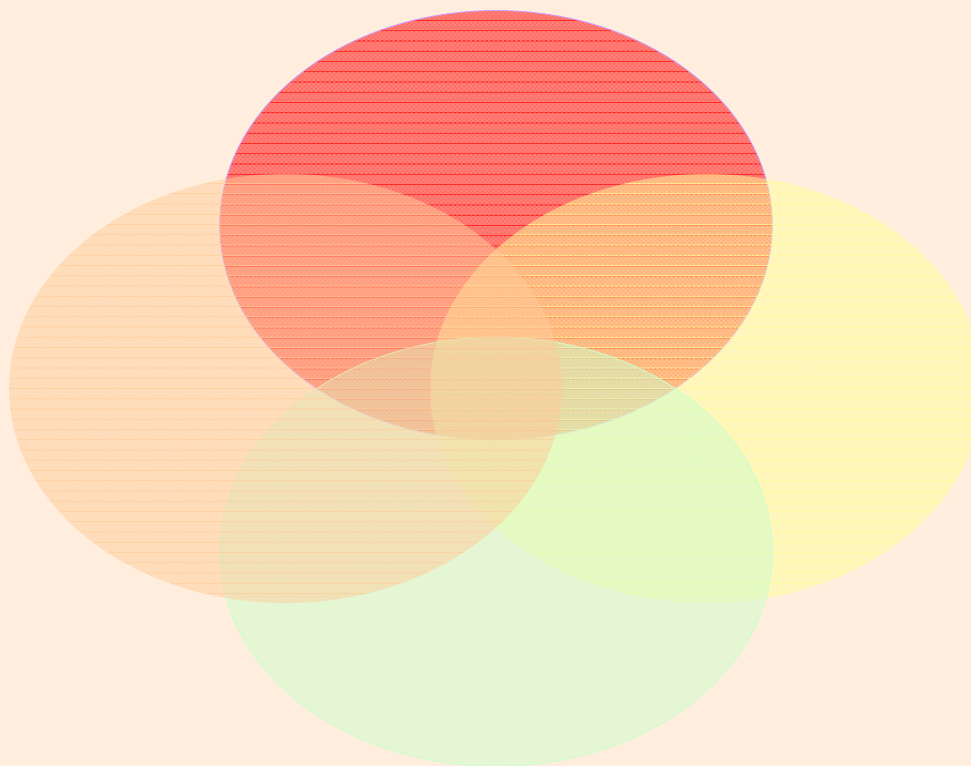
Programų priemonių sinergija

Programos	Priemonės
Slėnių plėtros programos (LRV)	<ul style="list-style-type: none"> ▪ Parama mokslo ir studijų integruotiems centrams
ŠMM Nacionalinės kompleksinės programos	<ul style="list-style-type: none"> ▪ Mokslui imlių ūkio subsektorių teminės programos: <ul style="list-style-type: none"> ○ Parama studijų programų įgyvendinimui ○ Parama dėstytojų, mokslininkų ir kitų tyrėjų kvalifikacijai ir kompetencijoms ugdyti ○ Parama tyrėjų rengimui ir mobilumui ○ Parama mokslo ir studijų infrastruktūrai ○ Valstybės pagalba aukštos kvalifikacijos darbuotojams mokslui imliose įmonėse
ŪM ir ŠMM mokslo ir verslo skatinimo priemonės	<ul style="list-style-type: none"> ▪ Mokslo ir studijų institucijų tinklo pertvarkos (optimizavimo) priemonės (ŠMM) ▪ Parama verslui (ŪM)
ŠMM Tyrėjų karjeros programa	<ul style="list-style-type: none"> ▪ Parama mokslo ir studijų institucijų, „slėnių“ ir nacionalinių kompleksinių programų, technologinių platformų asociacijų veiklos stiprinimui (koordinavimui) (ŠMM) ▪ Grantai tarptautinio lygio mokslininkams ir jų grupėms (Lietuvos mokslo taryba)



**Slėnių plėtros
programos**

**ŠMM nacionalinės
kompleksinės
programos**



**ŪM, ŽŪM, SAM,
AM, SM ir kitų
ministerijų mokslo
ir verslo skatinimo
priemonės**

**ŠMM Tyrėjų
karjeros
programa**



Mokslo ir studijų geografinė koncentracija





Integruotų mokslo ir studijų bei verslo centrų (slėnių) kūrimas

Slėnis – mokslinių tyrimų, studijų ir imlaus žinioms verslo potencialas, sutelktas vienoje teritorijoje, turintis bendrą arba susijusią infrastruktūrą ir kryptingai prisidedantis prie žinių visuomenės ir žinių ekonomikos kūrimo, Lietuvos ūkio konkurencingumo stiprinimo.

- **Tikslai:**

- sutelkti, atnaujinti ir optimizuoti infrastruktūrą,
- sustiprinti mokslinių tyrimų ryšius su studijomis, tyrėjų ir kitų specialistų rengimu;
- sudaryti palankią aplinką mokslo žinias ir technologijas perduoti į verslą;
- sukurti mokslinių tyrimų, mokslo ir studijų bei imlaus žinioms verslo sąveiką skatinančius centrus, pajėgius konkuruoti tarptautinėje erdvėje, plėtoti aukščiausiojo lygio mokslinį bendradarbiavimą, pritraukti didelio intelektualinio potencialo reikalingas užsienio investicijas;



LRV patvirtintos integruotų mokslo ir studijų bei verslo centrų (slėnių) programos

- **Integruotas mokslo, studijų ir verslo centras (slėnis)
“Saulėtekis”**
- **Integruotas mokslo, studijų ir verslo centras (slėnis)
“Santara”**
- **Integruotas mokslo, studijų ir verslo centras (slėnis)
“Santaka”**
- **Integruotas mokslo, studijų ir verslo centras (slėnis)
“Nemunas”**
- **Integruotas mokslo, studijų ir verslo centras (slėnis)
Lietuvos jūrinio sektoriaus plėtrai**



Lietuvos Respublikos Vyriausybė 2008 m. spalio 1 d. nutarimu Nr. 989 patvirtino Valstybės mokslinių tyrimų įstaigų, susijusių su integruotų mokslo, studijų ir verslo centrų (slėnių) plėtra, tinklo pertvarkos planą (Žin., 2008, Nr. 117-4453)

Plano sukūrimu siekiama šio tikslo – sutelkti turimus žmogiškuosius ir materialiuosius MTEP išteklius, kad būtų sudarytos sąlygos kuo efektyviau panaudoti MTEP potencialą sprendžiant šaliai svarbius uždavinius, kartu racionaliau panaudojant ES struktūrinių fondų ir valstybės biudžeto lėšas žmogiškųjų išteklių ir MTEP infrastruktūros plėtrai.



Tinklo pertvarkos plano įgyvendinimas (1)

“Santaros” slėnyje:

1. Valstybės mokslo institutas *Gyvybės mokslų centras*, jungiantis šiuos mokslo institutus:
 - Biochemijos institutą;
 - Biotechnologijos institutą.
2. Valstybės mokslo institutas *Inovatyvios medicinos centras*, jungiantis šiuos mokslo institutus:
 - VU Imunologijos institutą;
 - VU Eksperimentinės ir klinikinės medicinos institutą.
3. Valstybės mokslo institutas *Gamtos tyrimų centras*, jungiantis šiuos mokslo institutus:
 - VU Ekologijos institutą;
 - Geologijos ir geografijos institutą;
 - Botanikos institutą.

“Saulėtekio” slėnyje:

1. Valstybės mokslo institutas *Fizinių ir technologijų mokslų centras*, jungiantis šiuos mokslo institutus:
 - Chemijos institutą
 - Fizikos institutą
 - Puslaidininkų fizikos institutą
2. VU Teorinės fizikos ir astronomijos institutą integruoti į *Vilniaus universitetą*
3. VGTU Termoizoliacijos institutą integruoti į *Vilniaus Gedimino technikos universitetą*



Tinklo pertvarkos plano įgyvendinimas (2)

“Santakos” slėnyje

- į Kauno technologijos universitetą integruoti:
 - KTU Maisto institutą
 - KTU Fizikinės elektronikos institutą
 - KTU Architektūros ir statybos institutą

“Nemuno” slėnyje:

- Valstybės mokslo institutas *Agrarinių ir miškų mokslų centras*, jungiantis šiuos mokslo institutus:
 - Lietuvos žemdirbystės institutą
 - Lietuvos sodininkystės ir daržininkystės institutą
 - Lietuvos miškų institutą
- LŽŪU Vandens ūkio institutą ir LŽŪU Žemės ūkio inžinerijos institutą integruoti į *Lietuvos žemės ūkio universitetą*
- LVA Lietuvos veterinarijos institutą ir LVA Gyvulininkystės institutą integruoti į *Lietuvos veterinarijos akademiją*



Slėnių finansavimo šaltiniai, mln. Lt.

Slėniai	ŠMM	ŪM	ŽŪM	AM	VIP	VTA	Kitos lėšos	Iš viso
Jūrinis slėnis	114	33	5	11,6		62,036	15,715	241,351
Nemunas	136	11,7	39		28,348		6,4	221,448
Santaka	202,8	35			17	1	32,65	288,45
Saulėtekis	205,356	42,25			10	340	43,794	641,4
Santara	203	65				123,26	94,2	485,46
Iš viso	861,156	186,95	44	11,6	55,348	526,296	192,759	1878,109
Iš viso statyboms (be institutų ir fakultetų perkėlimo) (preliminariai)						945,144		
Įrangai (preliminariai)						565,505		
Iš viso “minkštoms” ir kitoms veikloms (preliminariai)						101.46		



Integruotas mokslo, studijų ir verslo centras (slėnis) “Saulėtekis” (Vilnius)





“Saulėtekio” slėnis

<p>Pagrindiniai slėnio iniciatoriai</p>	<ul style="list-style-type: none"> •Vilniaus universitetas •Vilniaus Gedimino technikos universitetas •Fizikos institutas, Chemijos institutas, Puslaidininkių fizikos institutas •VU Teorinės fizikos ir astronomijos inst. •VŠĮ „Saulėtekio slėnis“ •VŠĮ Šiaurės miestelio technologijų parkas 	<ul style="list-style-type: none"> •Lazerių ir šviesos mokslų technologijų asociacija •Lietuvos inžinerinės pramonės asociacija LINPRA •Žinių ekonomikos forumas •VŠĮ Intechcentras
<p>Mokslinių tyrimų kryptys</p>	<p>Lazeriai ir šviesos technologijos; Medžiagotyra ir nanotechnologijos; Puslaidininkių fizika ir elektronika; Civilinė inžinerija</p>	
<p>Pagrindiniai projektai</p>	<p>Nacionalinis fizinių ir technologijų mokslų centras VU LTC plėtra VGTU Civilinės inžinerijos centras Mokslo ir technologijų parko plėtra</p>	
<p>Lėšų poreikis</p>	<p>641,4 mln. Lt.</p>	
<p>Tyrėjų skaičius</p>	<p>Apie 750</p>	



“Saulėtekio” slėnis. Stambiausi projektai

Objektas	Planuojamos lėšos, mln. Lt.	Lėšų šaltiniai					Lėšų paskirtis	
		ŠMM	ŪM	VIP	VTA	Kitos lėšos	Statybos	Įrang a
Nacionalinis fizinių ir technologijos mokslų centras (Saulėtekio al.)	267,5	166,3		10	90	1,2	166 ES(ŠMM) – 66 VIP, VTA - 100	101,5
VU LTC antstatas (naglis) (Saulėtekio al. 10)	12,7	12,7					4	8,7
VGTU Civilinės inžinerijos centras (saulėtekio al. 11)	21	21						21
Mokslo ir technologijų parko plėtra (Saulėtekio al.)	82,2		40			42,2	82,2	
Asociacijos veikla	3	3						

Slėnio
verslo įmonių
plėtra

Visorių
mokslininkų
miestelis

Komercinės
paskirties
sklypas

VUL "SK"
filialas

NVL

Integruotas mokslo, studijų ir verslo centras (slėnis) "Santara" (Vilnius)

Santariškių
medicinos
miestelis

Sicor Biotech
Northway
Medicinos Centrai
Valentis

VU MF



“Santaros” slėnis

<p>Pagrindiniai slėnio iniciatoriai</p>	<ul style="list-style-type: none"> • Vilniaus universitetas • Vilniaus Gedimino technikos universitetas • Biochemijos institutas • Biotechnologijos institutas • Botanikos institutas • Matematikos ir informatikos institutas • VU Eksperimentinės ir kliniminės medicinos institutas, Imunologijos institutas 	<ul style="list-style-type: none"> • VU Imunologijos institutas • VU Ekologijos institutas • Geologijos ir geografijos institutas • VU ligoninės Santariškių klinikos • UAB “Fermentas” • UAB “Sicor Biotech” • UAB Teltonika • Farmacinės pramonės įmonių asociacija
<p>Mokslinių tyrimų kryptys</p>	<ul style="list-style-type: none"> • Biotechnologija; • Inovatyvios medicinos technologijos, molekulinė medicina ir biofarmacija; • Ekosistemų ir darnus vystymasis; • Informatika ir komunikacijų technologijos 	
<p>Pagrindiniai projektai</p>	<p>Jungtinis gyvybės mokslų centras Jungtinis inovatyvios medicinos centras Jungtinis gamtos tyrimų centras Informacinių technologijų atviros prieigos centras IKT technologijų parkas ir BIO technologijų parkas</p>	
<p>Lėšų poreikis</p>	<p>485,46 mln. Lt.</p>	



“Santaros” slėnis. Stambiausi projektai

Objektas	Planuojamos lėšos, mln. Lt.	Lėšų šaltiniai					Lėšų paskirtis	
		ŠMM	ŪM	SAM	VTA	Kitos lėšos	Statybos	Įranga
Jungtinis gyvybės mokslų centras (Žaliųjų ežerų g. ir P. Baublio g.)	139,3	139,3					107,5	31,8
Jungtinis inovatyvios medicinos centras (P. Baublio g. 1A)	57,045	38			18,945		37,545 ES(ŠMM) – 18,6 TM – 18,945	19,4
Jungtinis gamtos tyrimų centras (Mokslininkų g. 12)	24,7	16,7		5	3		14	10,7
Informacinių technologijų atviros prieigos centras (Visoriai)	6	6						6
IKT technologijų parkas ir BIO technologijų parkas	135		61			74	135	
Asociacijos veikla	3	3						



Lietuvos Respublikos
švietimo ir mokslo ministerija



Integruotas mokslo, studijų ir verslo centras (slėnis) “Santaka” (Kaunas)





Slėnis „Santaka”

<p>Pagrindiniai slėnio iniciatoriai</p>	<ul style="list-style-type: none"> • Kauno technologijos universitetas • Kauno medicinos universitetas • Lietuvos energetikos institutas 	<ul style="list-style-type: none"> • UAB koncernas „Achemos grupė“ • AB „Kauno tiltai“; • UAB „MG Baltic Investment“; • UAB „Arvi“ ir ko
<p>Mokslinių tyrimų kryptys</p>	<ul style="list-style-type: none"> • Darnioji chemija (apimant biofarmaciją) • Mechatronika ir susijusios elektroninės technologijos • Ateities energetika (apimant aplinkos inžineriją) • Informacinės ir telekomunikacinės technologijos 	
<p>Pagrindiniai projektai</p>	<p>Nacionalinis atviros prieigos centras</p> <p>Naujausių farmacijos ir sveikatos technologijų centras</p> <p>Nacionalinis atviros prieigos Ateities energetikos technologijų mokslo centras</p> <p>Technologijų perdavimo, technologijų parko, verslo inkubatoriaus bei eksperimentinės plėtos bazė</p>	
<p>Lėšų poreikis</p>	<p>288,450 mln. Lt.</p>	
<p>Tyrėjų skaičius</p>	<p>Apie 470</p>	

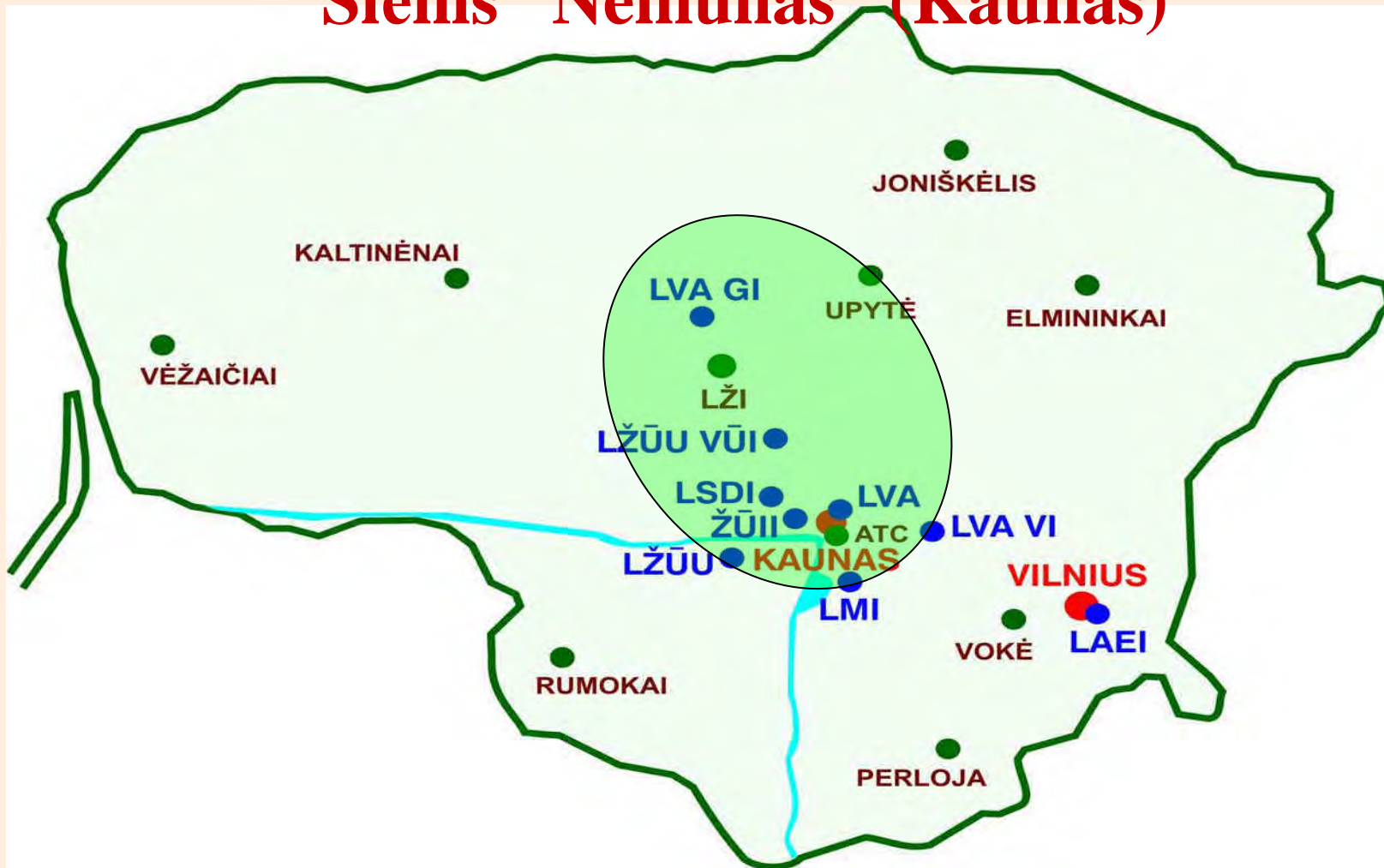


Slėnis “Santaka”. Stambiausi projektai

Objektai	Planuoja mos lėšos, mln. Lt.	Lėšų šaltiniai					Lėšų paskirtis	
		ŠMM	ŪM	SAM	VTA	Kitos lėšos	Statybos	Įrang a
MTEP - K. Baršausko g. ir Studentų g. 56 Verslas - Breslaujos g 3b Veiverių g. 132								
Nacionalinis atviros prieigos centras (slėnio proveržio kryptyse)	151,9	141			1	9,9	35	116,9
Pažangių farmacijos ir sveikatos technologijų centras	54	37		17			34 ES(ŠMM) – 17 SAM – 17	20
Nacionalinis atviros prieigos Ateities energetikos technologijų mokslo centras	22	22						22
Technologijų perdavimo, technologijų parko, verslo inkubatoriaus bei eksperimentinės plėtros bazė	52		30			22	44	8
Asociacijos veikla	2,8	2,8						



Integruotas mokslo, studijų ir verslo centras – Slėnis ‘Nemunas’ (Kaunas)





Slėnis “Nemunas”

<p>Pagrindiniai slėnio iniciatoriai</p>	<ul style="list-style-type: none"> • Lietuvos žemės ūkio universitetas; • Lietuvos veterinarijos akademija • Lietuvos sodininkystės ir daržininkystės institutas • Lietuvos žemdirbystės institutas • Lietuvos miškų institutas 	<ul style="list-style-type: none"> • KTU Maisto institutas; • UAB „Arvi“ ir ko; • UAB koncernas „Achemos grupė“ • UAB “Kauno grūdai” • UAB “Utenos mėsa” ir kiti privatūs partneriai
<p>Mokslinių tyrimų kryptys</p>	<ul style="list-style-type: none"> • Agrobiotechnologija, bioenergetika ir miškininkystė • Maisto technologijos, sauga ir sveikatingumas 	
<p>Pagrindiniai projektai</p>	<p>Žemės ir miškų jungtinis tyrimų centras</p> <p>LŽŪU ir LVA centrai</p> <p>Komunikavimo ir technologijų perdavimo centras</p> <p>Gyvūnų veislinės vertės nustatymo ir parodų-aukciono centras</p>	
<p>Lėšų poreikis</p>	<p>221,448 mln. Lt.</p>	
<p>Tyrėjų skaičius</p>	<p>Apie 600</p>	

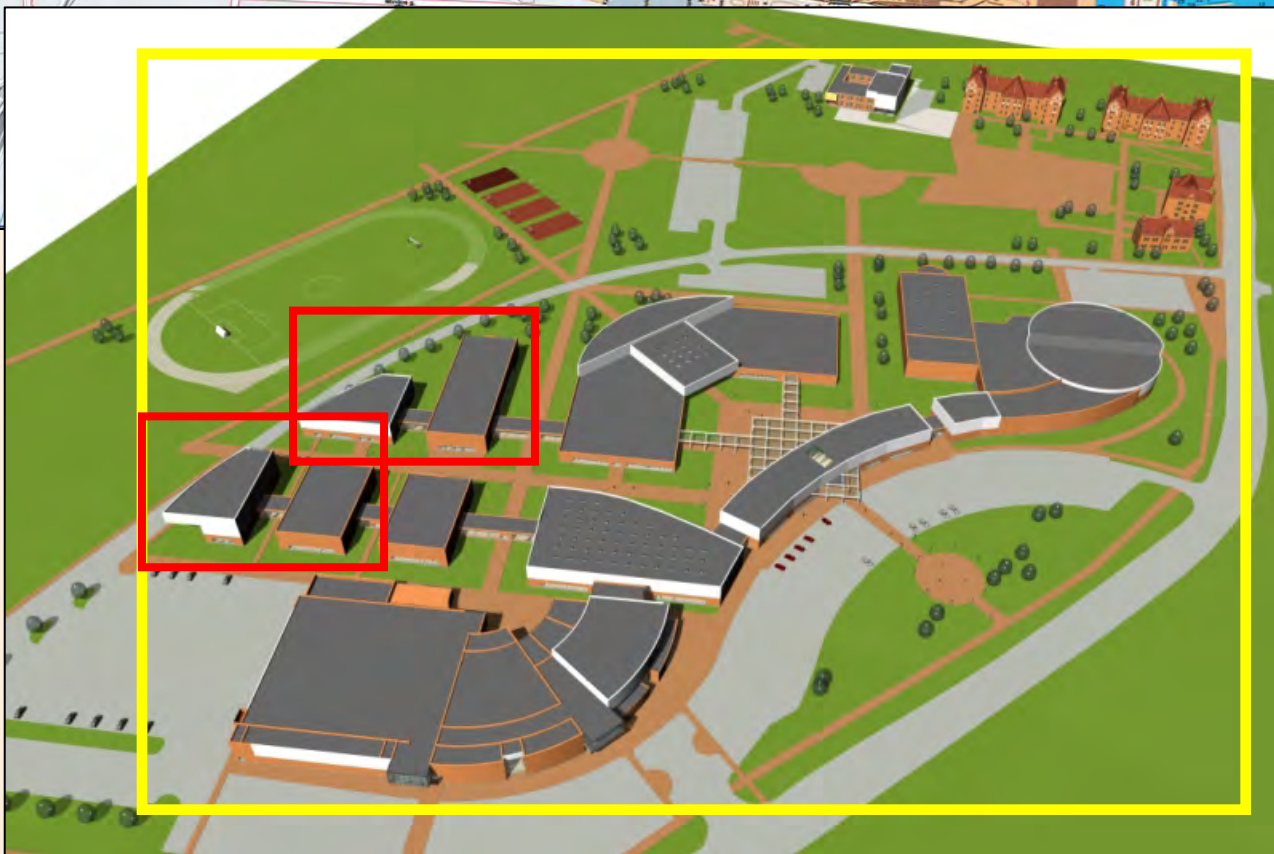


Slėnis "Nemunas". Stambiausi projektai

Objektas	Planuoja mos lėšos, mln. Lt.	Lėšų šaltiniai					Lėšų paskirtis	
		ŠMM	ŪM	ŽŪM	VIP	Kitos lėšos	Statybos	Įranga
Žemės ir miškų ūkio jungtinis tyrimų centras (Kauno r. sav., Akademijos miestelis)	31,98	31,98					8	23,98
LŽŪU ir LVA centrai (Kauno r. sav., Akademijos miestelis)	63,02	63,02					6	57,02
Komunikavimo ir technologijų perdavimo centras	16,1		10			6,1	12,2	3,9
Gyvūnų veislinės vertės nustatymo ir parodų- aukciono centras	47,348				19	28,34 8	47,348	



Integruotas mokslo, studijų ir verslo centras (slėnis) Lietuvos jūrinio sektoriaus plėtrai (Klaipėda)





Jūrinis slėnis

Pagrindiniai slėnio iniciatoriai	<ul style="list-style-type: none">• Klaipėdos universitetas• Kauno medicinos universiteto Psichofiziologijos ir reabilitacijos institutas• Vilniaus universiteto Ekologijos institutas• Botanikos institutas	<ul style="list-style-type: none">• Geologijos ir geografijos institutas• VŠĮ “Klaipėdos mokslo ir technologijų parkas”• VĮ Klaipėdos valstybinio jūrų uosto direkcija• Verslo įmonių asociacijos• Užsienio partneriai
Mokslinių tyrimų kryptys	<ul style="list-style-type: none">• Jūros aplinka• Jūros technologijos	
Pagrindiniai projektai	Nacionalinio jūros mokslo ir technologijų centras Jūrinių tyrimų ir aplinkos stebėjimo laivai	
Lėšų poreikis	241,351 mln. Lt.	
Tyrėjų skaičius	Apie 110	



Jūrinis slėnis. Stambiausi projektai

Objektas	Planuoja mos lėšos, mln. Lt.	Lėšų šaltiniai			Lėšų paskirtis		
		ŠMM	AM	Kitos lėšos	Satybos	Įranga	Kita
Nacionalinis jūros mokslo ir technologijų centras (KU miestelis)	62,255	53,54		8,715	20	42,25 5	4
Laivai	46,6	35	11,6			46,6	
Asociacijos veikla	1,5	1,5					



Tolimesni veiksmai

- Užtikrinti slėnių asociacijų, atsakingų už slėnių plėtros koordinavimą, sukūrimą ir veiklą
- Parengti slėnių plėtros koordinavimo veiksmų planą
- Spręsti valstybės turto slėniuose atnaujinimo klausimus
- Spręsti bendrų pirkimų stambiems slėnių objektams organizavimo klausimus
- Parengti ir patvirtinti atviros prieigos centrų kūrimo ir valdymo modelius
- Parengti ir patvirtinti mokslinio potencialo slėniuose konsolidavimo planus
- Numatyti viešosios ir privačios partnerystės slėniuose teisinės formas
- Sukurti efektyvaus mokslo ir verslo bendradarbiavimo formas slėniuose
- Užtikrinti slėnio marketingą.



**Slėnių plėtros programų įgyvendinimas,
valstybės mokslo institutų tinklo bei valdymo
pertvarka ir programinis-konkursinis
mokslinių tyrimų projektų finansavimas leis
Lietuvai integruotis į pasaulinio lygio mokslo
procesus ir pasiekti konkurencingo
ekonomikos vystymosi.**